

Capteurs méduse PARIS CENTRE

2026 / sem. 25 (du 15/06/2026 au 21/06/2026)



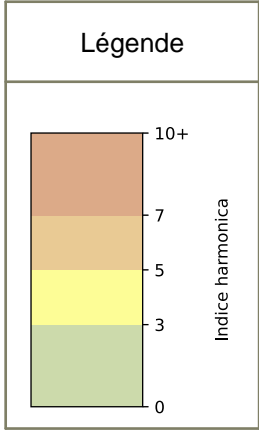
NB : Chaque capteur est désigné par le nom de la rue dans laquelle il est implanté

Capteurs méduse PARIS CENTRE

2026 / sem. 25 (du 15/06/2026 au 21/06/2026)

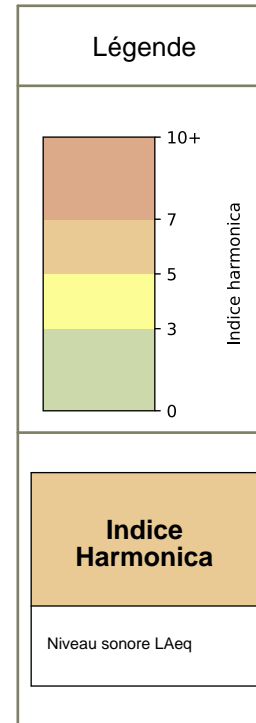
SYNTHÈSE DES SITES SUR LA SEMAINE
Par Indice Harmonica nocturne [22h-06h] décroissant

	Nuit du lundi 15/06/2026 au mardi 16/06/2026	Nuit du mardi 16/06/2026 au mercredi 17/06/2026	Nuit du mercredi 17/06/2026 au jeudi 18/06/2026	Nuit du jeudi 18/06/2026 au vendredi 19/06/2026	Nuit du vendredi 19/06/2026 au samedi 20/06/2026	Nuit du samedi 20/06/2026 au dimanche 21/06/2026	Nuit du dimanche 21/06/2026 au lundi 22/06/2026
1	FERRONNERIE (6,7)	FERRONNERIE (7,4)	FERRONNERIE (7,1)	FERRONNERIE (7,1)	FERRONNERIE (8,0)	FERRONNERIE (8,2)	FERRONNERIE (10,3)
2	MONTMARTRE (5,7)	MONTMARTRE (6,3)	MONTMARTRE (6,0)	MONTMARTRE (6,5)	MONTMARTRE (6,9)	MONTMARTRE (7,2)	MONTMARTRE (8,7)
3	ARGOUT (5,2)	ARGOUT (6,1)	ARGOUT (5,9)	ARGOUT (6,4)	ARGOUT (6,8)	ARGOUT (6,7)	SAINTE CATHERINE (7,7)
4	SAINTE CATHERINE (4,7)	SAINTE CATHERINE (5,3)	SAINTE CATHERINE (4,7)	SAINTE CATHERINE (5,3)	SAINTE CATHERINE (6,0)	EUGENE SPULLER (6,2)	EUGENE SPULLER (7,6)
5	JARENTE (4,7)	EUGENE SPULLER (5,2)	EUGENE SPULLER (4,6)	EUGENE SPULLER (5,1)	EUGENE SPULLER (5,6)	SAINTE CATHERINE (5,8)	ARGOUT (7,5)
6	EUGENE SPULLER (4,3)	JARENTE (4,5)	JARENTE (4,2)	JARENTE (5,0)	JARENTE (5,1)	JARENTE (5,3)	JARENTE (6,4)



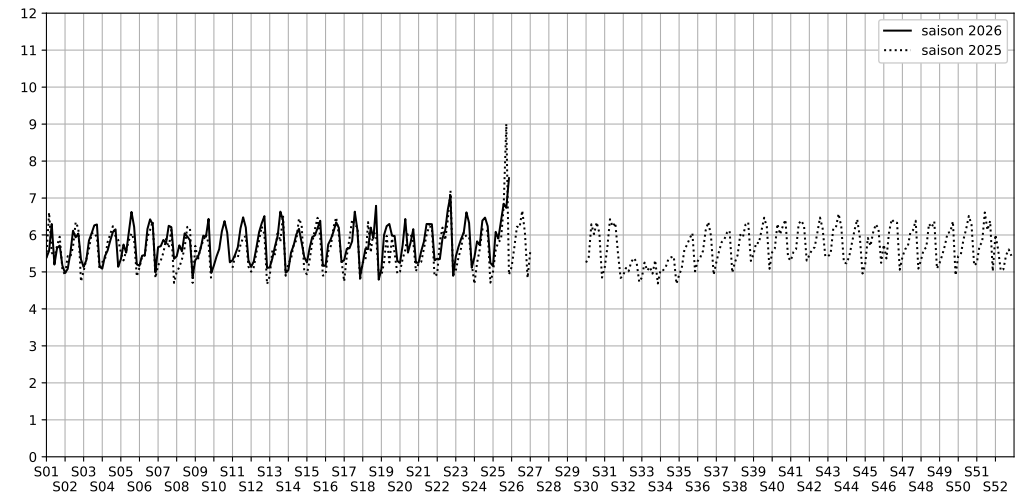


	22h-00h	00h-02h	02h-04h	04h-06h	Total nuit (22h-06h)
Nuit du lundi 15/06/2026 au mardi 16/06/2026	5,6	4,9	4,6	5,5	5,2
	57,0 dB(A)	53,0 dB(A)	50,5 dB(A)	54,7 dB(A)	54,4 dB(A)
Nuit du mardi 16/06/2026 au mercredi 17/06/2026	8,2	6,1	4,9	5,1	6,1
	69,4 dB(A)	59,5 dB(A)	52,1 dB(A)	52,7 dB(A)	63,9 dB(A)
Nuit du mercredi 17/06/2026 au jeudi 18/06/2026	6,7	5,9	5,9	5,1	5,9
	62,8 dB(A)	58,9 dB(A)	56,6 dB(A)	53,2 dB(A)	59,2 dB(A)
Nuit du jeudi 18/06/2026 au vendredi 19/06/2026	7,5	7,0	5,3	5,7	6,4
	66,8 dB(A)	64,3 dB(A)	54,6 dB(A)	55,8 dB(A)	63,1 dB(A)
Nuit du vendredi 19/06/2026 au samedi 20/06/2026	8,2	7,4	6,1	5,7	6,8
	70,6 dB(A)	66,5 dB(A)	59,6 dB(A)	55,9 dB(A)	66,3 dB(A)
Nuit du samedi 20/06/2026 au dimanche 21/06/2026	7,7	7,1	6,0	6,2	6,7
	67,6 dB(A)	65,5 dB(A)	58,0 dB(A)	58,0 dB(A)	64,2 dB(A)
Nuit du dimanche 21/06/2026 au lundi 22/06/2026	9,3	7,9	6,8	6,2	7,5
	75,8 dB(A)	68,2 dB(A)	62,0 dB(A)	59,0 dB(A)	70,7 dB(A)



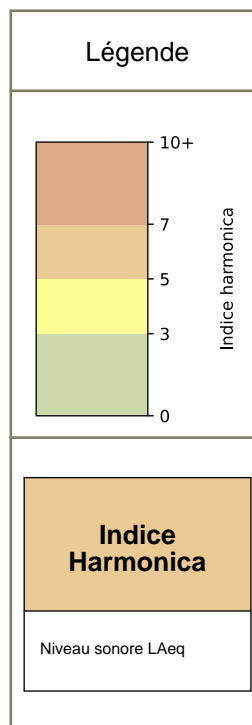
69 rue d Argout - 75002 Paris

Indice Harmonica Nuit [22h-06h]
Comparaison avec saison précédente à jour équivalent



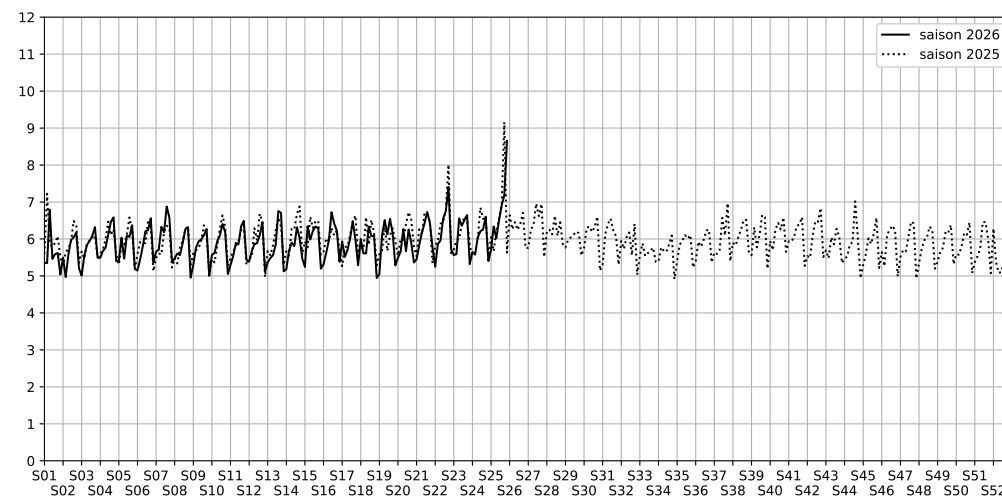


	22h-00h	00h-02h	02h-04h	04h-06h	Total nuit (22h-06h)
Nuit du lundi 15/06/2026 au mardi 16/06/2026	6,3	6,0	5,5	5,0	5,7
	60,3 dB(A)	57,6 dB(A)	53,9 dB(A)	53,0 dB(A)	57,2 dB(A)
Nuit du mardi 16/06/2026 au mercredi 17/06/2026	8,3	6,8	4,8	5,4	6,3
	70,2 dB(A)	63,0 dB(A)	51,2 dB(A)	54,0 dB(A)	65,0 dB(A)
Nuit du mercredi 17/06/2026 au jeudi 18/06/2026	7,0	6,1	5,9	5,2	6,0
	64,1 dB(A)	58,4 dB(A)	56,9 dB(A)	54,0 dB(A)	60,0 dB(A)
Nuit du jeudi 18/06/2026 au vendredi 19/06/2026	7,7	6,9	5,7	5,7	6,5
	67,5 dB(A)	63,6 dB(A)	56,5 dB(A)	55,8 dB(A)	63,4 dB(A)
Nuit du vendredi 19/06/2026 au samedi 20/06/2026	7,6	7,3	6,7	6,0	6,9
	67,2 dB(A)	65,5 dB(A)	62,0 dB(A)	58,6 dB(A)	64,4 dB(A)
Nuit du samedi 20/06/2026 au dimanche 21/06/2026	7,5	7,3	7,1	6,8	7,2
	66,8 dB(A)	65,2 dB(A)	63,4 dB(A)	62,3 dB(A)	64,8 dB(A)
Nuit du dimanche 21/06/2026 au lundi 22/06/2026	9,5	9,3	8,3	7,5	8,7
	76,5 dB(A)	75,1 dB(A)	69,5 dB(A)	64,7 dB(A)	73,5 dB(A)



54 rue Montmartre - 75002 Paris

Indice Harmonica Nuit [22h-06h]
Comparaison avec saison précédente à jour équivalent



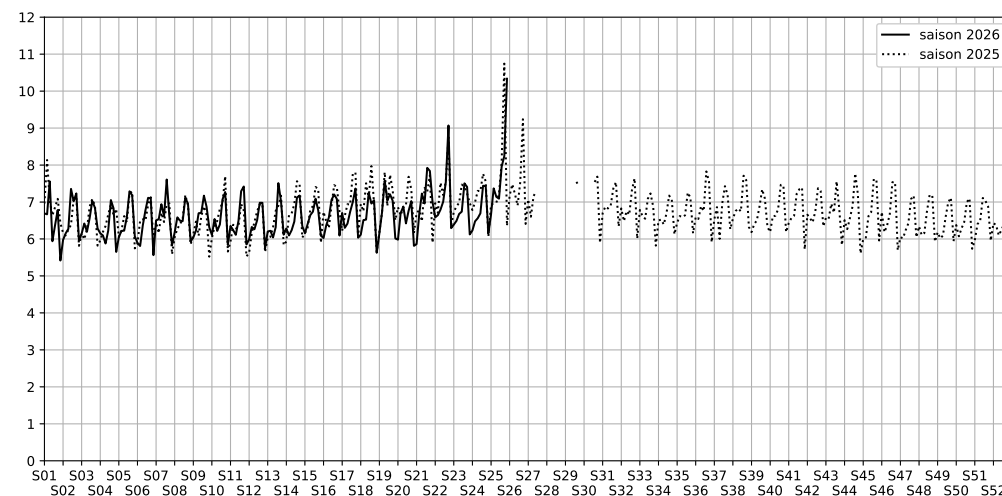


	22h-00h	00h-02h	02h-04h	04h-06h	Total nuit (22h-06h)
Nuit du lundi 15/06/2026 au mardi 16/06/2026	7,9	7,0	5,6	6,1	6,7
	68,8 dB(A)	64,3 dB(A)	57,0 dB(A)	58,7 dB(A)	64,6 dB(A)
Nuit du mardi 16/06/2026 au mercredi 17/06/2026	9,3	7,7	6,1	6,3	7,4
	75,3 dB(A)	68,7 dB(A)	59,5 dB(A)	59,7 dB(A)	70,3 dB(A)
Nuit du mercredi 17/06/2026 au jeudi 18/06/2026	8,4	7,4	5,9	6,9	7,1
	71,5 dB(A)	66,5 dB(A)	58,3 dB(A)	63,2 dB(A)	67,3 dB(A)
Nuit du jeudi 18/06/2026 au vendredi 19/06/2026	8,6	8,0	6,1	5,8	7,1
	72,4 dB(A)	69,1 dB(A)	58,8 dB(A)	57,5 dB(A)	68,3 dB(A)
Nuit du vendredi 19/06/2026 au samedi 20/06/2026	9,6	9,0	7,0	6,2	8,0
	77,6 dB(A)	74,4 dB(A)	64,3 dB(A)	59,9 dB(A)	73,4 dB(A)
Nuit du samedi 20/06/2026 au dimanche 21/06/2026	9,1	8,4	7,5	7,9	8,2
	74,6 dB(A)	72,1 dB(A)	66,3 dB(A)	68,0 dB(A)	71,4 dB(A)
Nuit du dimanche 21/06/2026 au lundi 22/06/2026	13,5	10,7	8,9	8,2	10,3
	96,4 dB(A)	85,0 dB(A)	73,8 dB(A)	70,2 dB(A)	90,7 dB(A)



6 rue de la ferronnerie - 75001 Paris

Indice Harmonica Nuit [22h-06h]
Comparaison avec saison précédente à jour équivalent



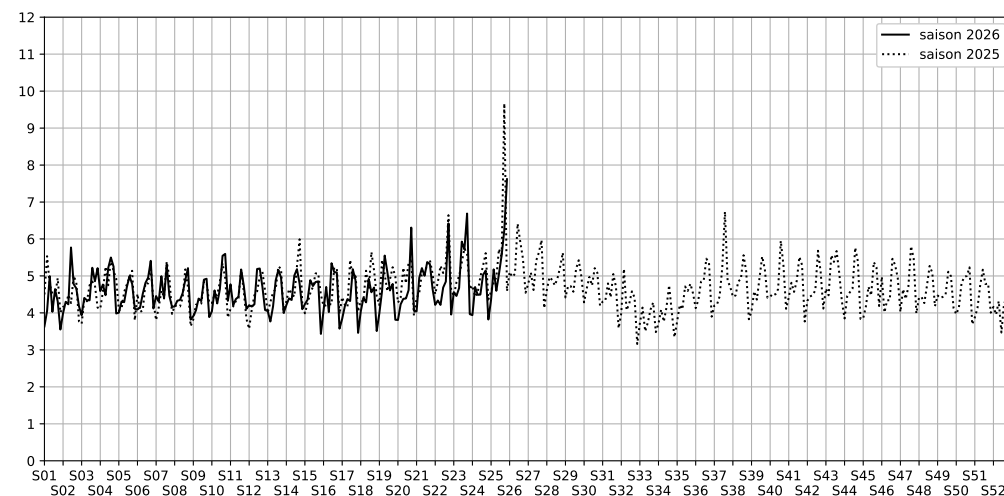


	22h-00h	00h-02h	02h-04h	04h-06h	Total nuit (22h-06h)
Nuit du lundi 15/06/2026 au mardi 16/06/2026	6,1	4,5	3,7	3,2	4,3
	59,6 dB(A)	51,0 dB(A)	46,1 dB(A)	44,6 dB(A)	54,4 dB(A)
Nuit du mardi 16/06/2026 au mercredi 17/06/2026	8,2	6,0	3,0	3,5	5,2
	69,0 dB(A)	57,7 dB(A)	43,7 dB(A)	45,3 dB(A)	63,4 dB(A)
Nuit du mercredi 17/06/2026 au jeudi 18/06/2026	6,7	5,7	2,7	3,3	4,6
	62,8 dB(A)	57,6 dB(A)	42,5 dB(A)	45,2 dB(A)	58,0 dB(A)
Nuit du jeudi 18/06/2026 au vendredi 19/06/2026	6,7	4,7	4,7	4,2	5,1
	62,9 dB(A)	52,5 dB(A)	54,0 dB(A)	48,7 dB(A)	57,9 dB(A)
Nuit du vendredi 19/06/2026 au samedi 20/06/2026	6,9	6,1	5,0	4,3	5,6
	63,7 dB(A)	59,6 dB(A)	53,5 dB(A)	49,6 dB(A)	59,5 dB(A)
Nuit du samedi 20/06/2026 au dimanche 21/06/2026	7,3	7,5	6,1	4,2	6,2
	65,5 dB(A)	66,5 dB(A)	63,4 dB(A)	49,4 dB(A)	64,1 dB(A)
Nuit du dimanche 21/06/2026 au lundi 22/06/2026	9,8	8,7	6,6	5,4	7,6
	78,0 dB(A)	73,9 dB(A)	61,3 dB(A)	54,8 dB(A)	73,5 dB(A)



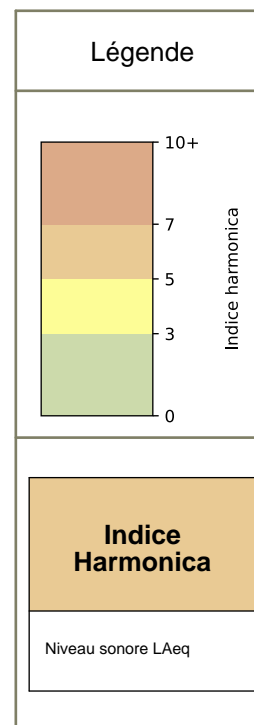
4 Rue Eugène Spuller - 75003 Paris

Indice Harmonica Nuit [22h-06h]
Comparaison avec saison précédente à jour équivalent



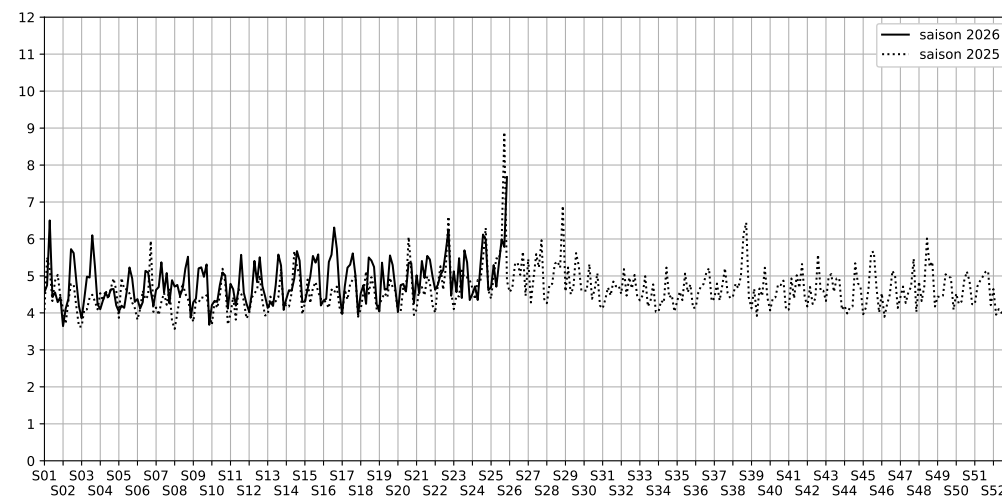


	22h-00h	00h-02h	02h-04h	04h-06h	Total nuit (22h-06h)
Nuit du lundi 15/06/2026 au mardi 16/06/2026	6,4	4,8	3,7	3,8	4,7
	61,1 dB(A)	53,4 dB(A)	46,8 dB(A)	47,1 dB(A)	56,1 dB(A)
Nuit du mardi 16/06/2026 au mercredi 17/06/2026	7,8	5,7	4,1	3,6	5,3
	67,7 dB(A)	57,6 dB(A)	48,8 dB(A)	46,3 dB(A)	62,2 dB(A)
Nuit du mercredi 17/06/2026 au jeudi 18/06/2026	6,3	5,0	4,1	3,4	4,7
	61,1 dB(A)	53,9 dB(A)	50,3 dB(A)	45,7 dB(A)	56,2 dB(A)
Nuit du jeudi 18/06/2026 au vendredi 19/06/2026	7,4	5,5	4,4	4,0	5,3
	66,4 dB(A)	56,6 dB(A)	50,1 dB(A)	48,8 dB(A)	60,9 dB(A)
Nuit du vendredi 19/06/2026 au samedi 20/06/2026	7,4	6,8	5,7	4,1	6,0
	66,4 dB(A)	63,1 dB(A)	57,4 dB(A)	49,2 dB(A)	62,5 dB(A)
Nuit du samedi 20/06/2026 au dimanche 21/06/2026	7,6	6,7	5,3	3,6	5,8
	67,4 dB(A)	62,5 dB(A)	54,9 dB(A)	46,7 dB(A)	62,8 dB(A)
Nuit du dimanche 21/06/2026 au lundi 22/06/2026	10,5	8,7	6,1	5,4	7,7
	81,7 dB(A)	78,1 dB(A)	59,5 dB(A)	54,8 dB(A)	77,3 dB(A)



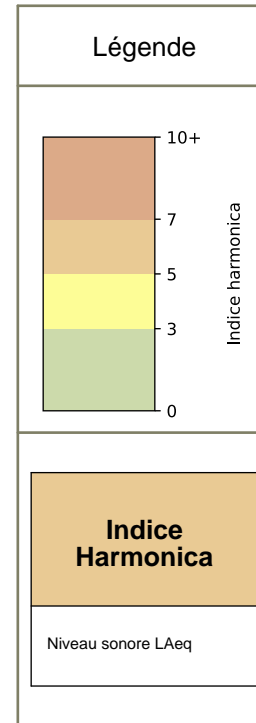
4 Place Sainte-Catherine - 75004 Paris

Indice Harmonica Nuit [22h-06h]
Comparaison avec saison précédente à jour équivalent





	22h-00h	00h-02h	02h-04h	04h-06h	Total nuit (22h-06h)
Nuit du lundi 15/06/2026 au mardi 16/06/2026	5,9	4,0	4,1	4,7	4,7
	58,1 dB(A)	48,2 dB(A)	47,4 dB(A)	49,6 dB(A)	53,3 dB(A)
Nuit du mardi 16/06/2026 au mercredi 17/06/2026	5,7	4,9	2,9	4,4	4,5
	57,4 dB(A)	52,7 dB(A)	42,3 dB(A)	48,7 dB(A)	53,2 dB(A)
Nuit du mercredi 17/06/2026 au jeudi 18/06/2026	5,4	4,3	3,3	3,9	4,2
	55,9 dB(A)	49,9 dB(A)	44,4 dB(A)	47,3 dB(A)	51,5 dB(A)
Nuit du jeudi 18/06/2026 au vendredi 19/06/2026	6,0	5,1	4,0	4,9	5,0
	58,8 dB(A)	53,4 dB(A)	48,5 dB(A)	54,2 dB(A)	55,2 dB(A)
Nuit du vendredi 19/06/2026 au samedi 20/06/2026	6,0	5,5	5,1	3,9	5,1
	58,8 dB(A)	56,2 dB(A)	53,6 dB(A)	47,8 dB(A)	55,6 dB(A)
Nuit du samedi 20/06/2026 au dimanche 21/06/2026	6,0	5,9	4,3	4,9	5,3
	59,2 dB(A)	57,7 dB(A)	49,2 dB(A)	51,2 dB(A)	56,1 dB(A)
Nuit du dimanche 21/06/2026 au lundi 22/06/2026	7,6	6,7	6,2	5,2	6,4
	67,1 dB(A)	63,7 dB(A)	58,7 dB(A)	53,1 dB(A)	63,2 dB(A)



6 rue de Jarente - 75004 Paris

Indice Harmonica Nuit [22h-06h]
Comparaison avec saison précédente à jour équivalent

